

ALIVIO 2000

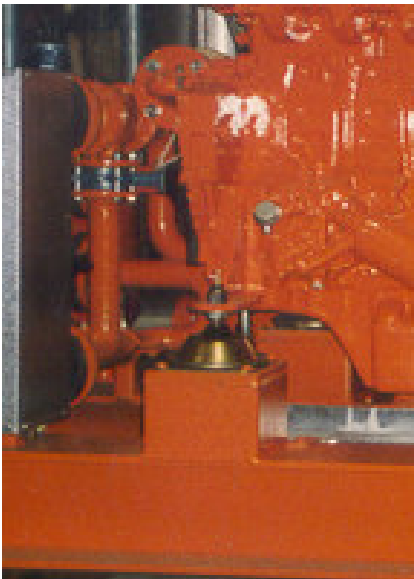
Megi® - Machinevoet 786 223



De Alivio 2000 is een luchtgeveerde Megi-Machinevoet. Haar grootste voordeel is een breed gebied, waar deze Alivio ingezet kan worden. Onder een statische belasting kan de inverting optimaal afgesteld worden door de luchtdruk te regelen. De verticale statische stijfheid blijft over een groot luchtdruk bereik constant.

Statische Steifigkeit / Maximallast im Arbeitsbereich ($s_z = 3 - 5$ mm)
Static stiffness / maximum load at operative range ($s_z = 3 - 5$ mm)

| Druck / Pressure (p) | 2 bar | 4 bar | 6 bar |
|--|----------|----------|----------|
| Statische Vertikalsteifigkeit ($C_{stat,z}$) | 230 N/mm | 260 N/mm | 290 N/mm |
| Static vertical stiffness ($C_{stat,z}$) | 230 N/mm | 260 N/mm | 290 N/mm |
| Maximale Vertikallast ($F_{stat,z}$) | 2500 N | 4000 N | 5500 N |
| Maximum vertical load ($F_{stat,z}$) | 2500 N | 4000 N | 5500 N |



Het voordeel van deze luchtgeveerde Megi-machinevoet "Alivio 2000" is haar bijna constante statische stijfheid bij een in bedrijfstelling tussen de 3 – 5 mm onder een luchtdruk tot 6 bar.

Meer weten, bel naar:

Phoenix Vibration Controls
 Nijverheidslaan 6
 3251 LP Stellendam

Tel. : 0187-493744
 Fax.: 0187-493694

Uw Kontaktpersoon : Leendert Kats